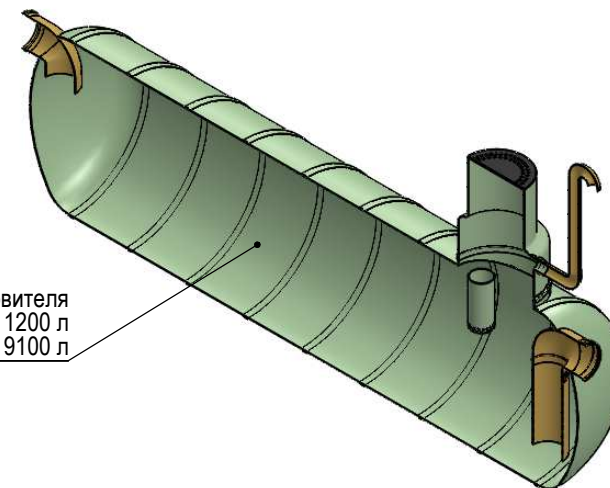
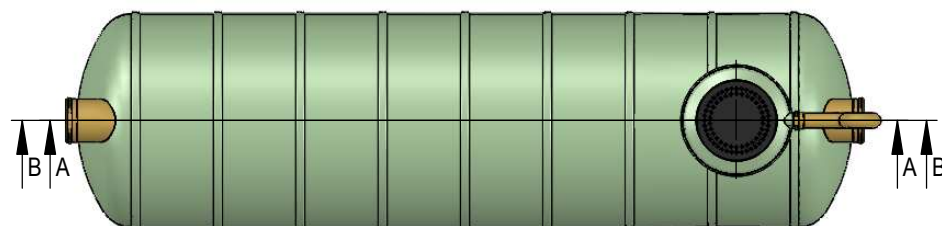


B - B

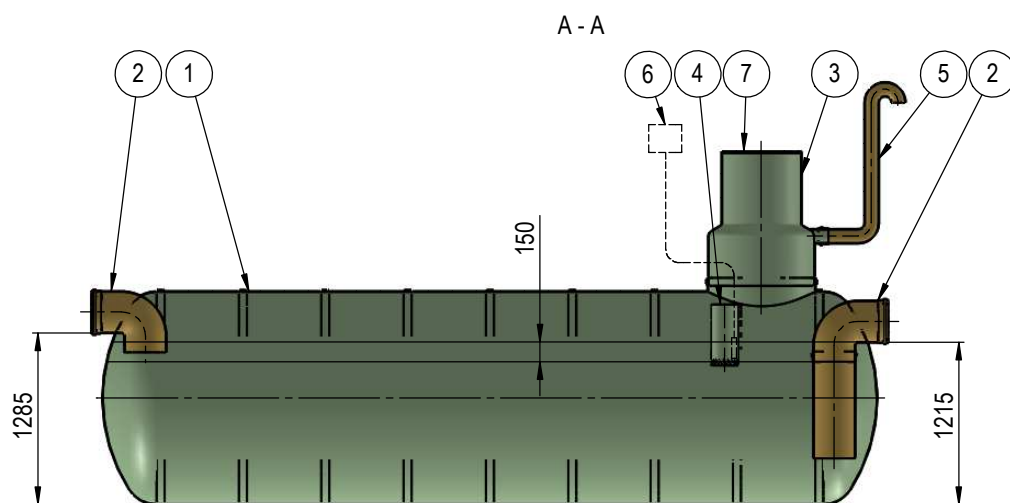


Камера маслоуловителя
объем масляного слоя 1200 л
полезный объем 9100 л

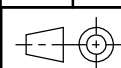


CE
EN 858-1

Сепаратор макс. расход: 80 л/с
h = входное расстояние от земли (по умолчанию 1500):



Нет.	Название	Описание	Стд. кол.	Необход.
1	Корпус сепаратора	стекловолокно, \varnothing 1600 x 5800	1	
2	Впуск./выпуск. труба	DN315	2	
3	Обслуживание вал	\varnothing 800/600	1	
4	Вал для удаления масла	\varnothing 200	1	
5	Выход для вентиляции	DN110	1	
6	Устройство сигнализации		1	
7	Верхняя крышка	пластик	1	
		чугун		



Вес

Дата
7.04.2021

Сделанные E. Väljaots
Номер чертежа KPP.80.01



Klaasplast OÜ
reg.kood: 11862070
tel: +372 5691 1914
info@mahuti.ee
www.mahuti.ee

Название
Маслоотделитель II-класса

Лист 1/1	Масштаб 1 : 40	Номер статьи NS80
-------------	-------------------	----------------------